



 Braccio articolato autoportante per aspirazione fumi di saldatura. Già dotato di staffa a muro è completo di cappetta con maniglia di posizionamento e seranda di parzializzazione. Il sistema di sostegno montato esternamente garantisce bassa rumorosità, assenza di turbolenze e lunga durata delle frizioni. Disponibile in versione con prolunga a bandiera per lunghezze superiori a 5 mt. Volume di aspirazione max 1.400 m³/h.

 Self-supporting, articulated arm for extracting welding fumes. Supplied with wall mounting bracket and hood complete with positioning handle and damper. The externally mounted support system guarantees low noise levels, eliminates turbulence and prolongs the working life of the joints. Available with a "flag-type" extension for lengths exceeding 5 m. Max. extraction volume 1.400 m³/h.

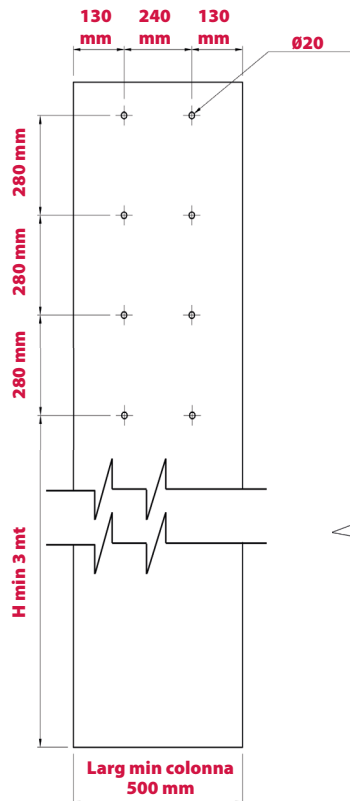

 Bras articulé auto-portant pour l'aspiration des fumées de soudure. Prémuni d'une console murale, il est fourni avec hotte à poignée de positionnement et clapet de régulation. Le système d'articulation monté à l'extérieur garantit un faible niveau sonore, une absence de turbulences, un entretien simple et une meilleure durée de vie. Existe en version avec prolongation aspirante pour des longueurs supérieures à 5 m. Volume d'aspiration max 1.400 m³/h.

 Selbsttragender Gelenkarm für die Schweißrauchabsaugung. Ausgestattet mit Wandbügel und komplett mit Absaughaube mit Handgriff zur Positionierung und Drosselklappe. Das außenliegende Trägersystem garantiert einen geräuscharmen Betrieb ohne Turbulenzen sowie eine lange Lebensdauer der Kupplungen. Erhältlich in der Version mit Schwenkausleger für Längen über 5 m. Max. Absaugvolumen 1.400 m³/h.

 Brazo articulado autoportante para aspirar humos de soldadura. Incluye soporte a pared y está equipado de boca con manilla de posicionamiento y cierre de parcialización. El sistema de soporte montado externamente garantiza bajo nivel de ruido, ausencia de turbulencias y larga duración de los embragues. Versión con alargador de brazo para más de 5 m disponible. Volumen de aspiración máx.1.400 m³/h.

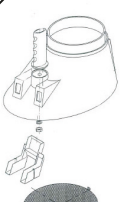


OPTIONALS

TECHNO-LIGHT

Luce 24V - 20W e trasformatore 220V
Light 24V - 20W and 220V transformer
Lumière 24V - 20W et transformateur 220V
Licht 24V - 20W und Transformator 220V
Luz 24V - 20W y transformador 220V



TECHNO-RETE

Rete antiscintilla per cappetta
Sparkproof protection net for hood
Protection anti-étincelle pour hotte
Funkenbeweisnetz für Haube
Red anticispa para campana



SPB-150

Mensola a muro
Wall support
Support murale
Wandkonsole
Soporte a pared

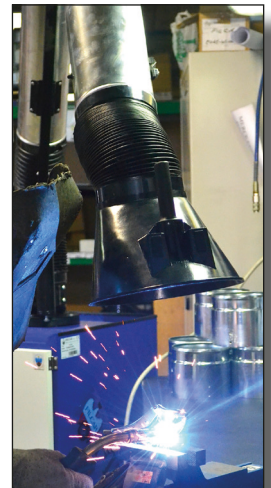
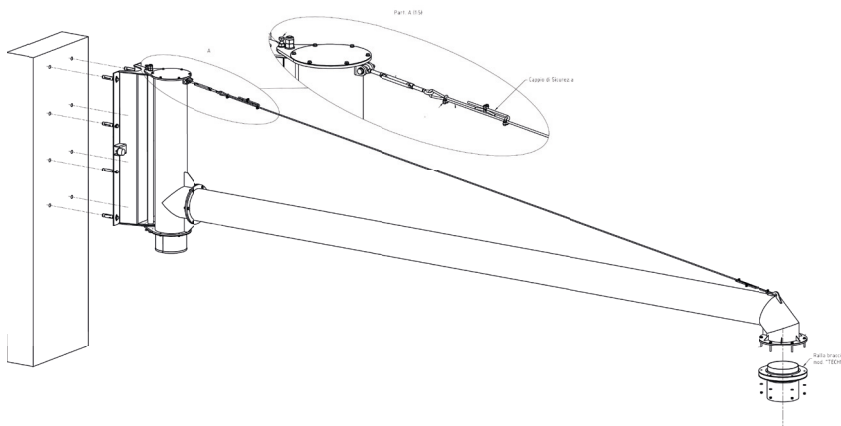
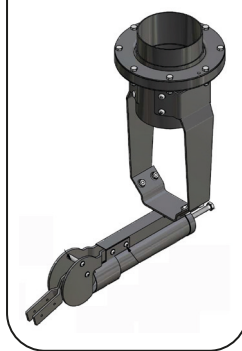


SSB-150

Mensola a soffitto
Ceiling support
Support au plafond
Deckenhalterung
Soporte a techo

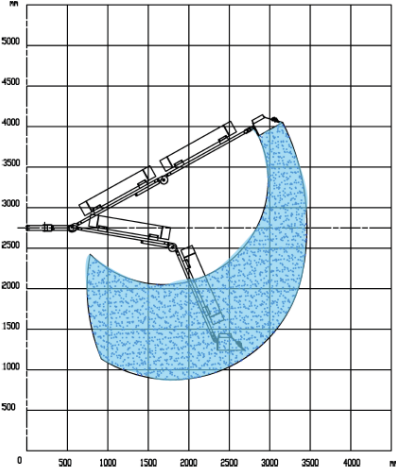
TECHNO-RALLA

Flangia rotante per TECHNO
Rotating flange for TECHNO
Rotation pour TECHNO
Drehgelenk für TECHNO
Rodamiento para TECHNO

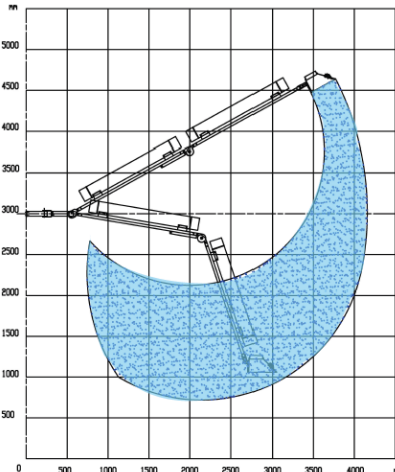


AREA DI LAVORO

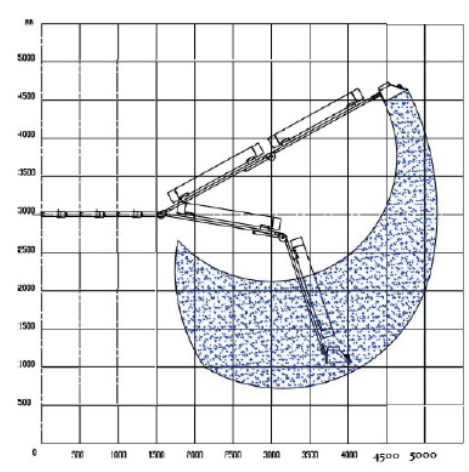
TECHNO 330



TECHNO 420



TECHNO 520



Dettagli tecnici - Technical details - Données techniques - Technische Daten - Datos Técnicos

Model										
	Mt.	Ft.	Mt.	Ft.	Mt.	Ft.	Work area °	mm.	inch.	
	TECHNO-220	1,8	5,9	2,2	7,2	-	-	180°	150	6"
	TECHNO-RALLA/2	1,8	5,9	2,2	7,2	-	-	360°	150	6"
	TECHNO-330	2,8	9,2	3,3	10,9	-	-	180°	150	6"
	TECHNO-RALLA/3	2,8	9,2	3,3	10,9	-	-	360°	150	6"
	TECHNO-420	3,6	11,8	4,2	13,8	-	-	180°	150	6"
	TECHNO-RALLA/4	3,6	11,8	4,2	13,8	-	-	360°	150	6"
	TECHNO-520	4,6	15,1	5,2	17,06	-	-	180°	150	6"
	TECHNO-630	5,6	18,4	3,3	10,9	3,0	9,8	180°/360°	150	6"
	TECHNO-720	6,6	21,7	4,2	13,8	3,0	9,8	180°/360°	150	6"
	TECHNO-830	7,6	25,0	3,3	10,9	5,0	16,4	180°/360°	150	6"
	TECHNO-920	8,6	28,3	4,2	13,8	5,0	16,4	180°/360°	150	6"